



Elinkeino-, liikenne- ja
ympäristökeskus



Euroopan unionin rahoittama –
NextGenerationEU

KIPSI-hanke, haku auki Läntisellä Uudellamaalla sekä Porvoon-, Vantaan- ja Kymijoen valuma-alueella

Tuki-info 15.12.2022

Johan Sundberg



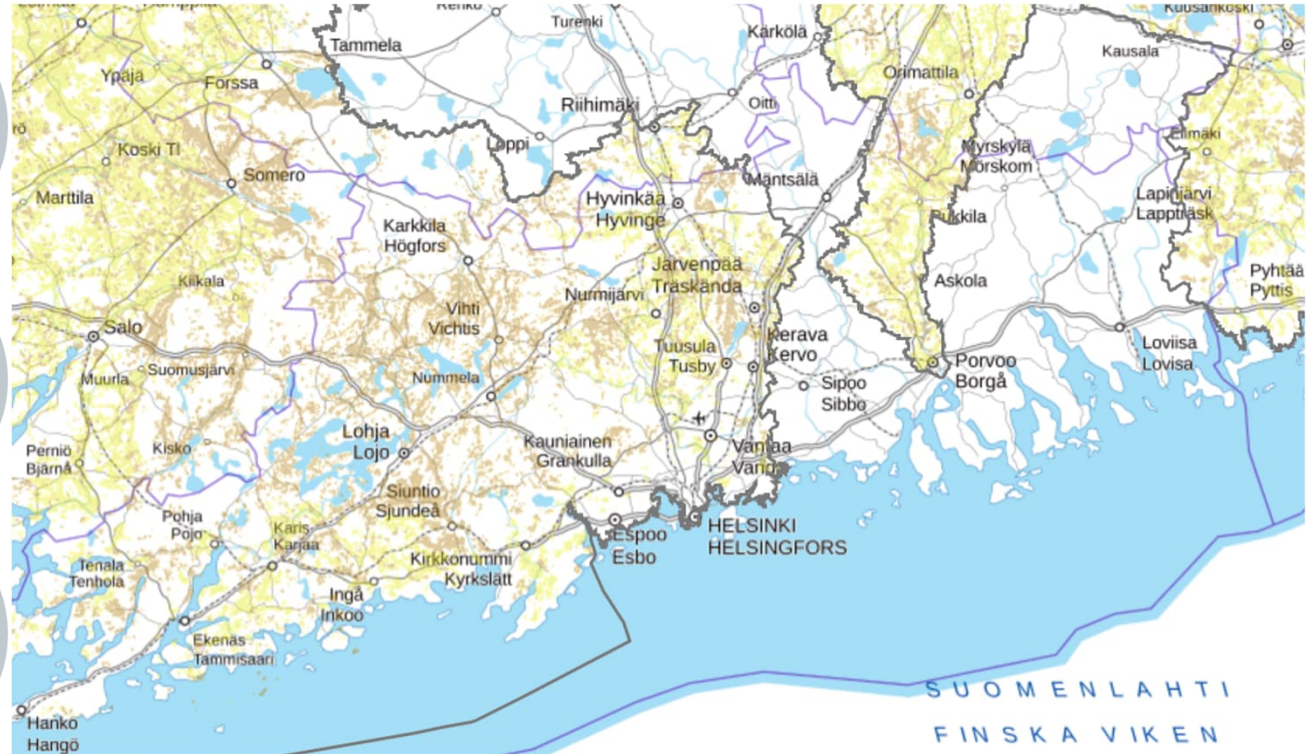
5.12.2022

1

**Kipsikäsittelyä voi hakea
Läntisellä Uudellamaalla
sekä Porvoon-, Vantaan-
ja Kymijoenjoen valuma-
alueella oleville pelloille.**

Haku sulkeutuu kun 10 000ha täyttyy,
hae mahdollisimman nopeasti, rahat
tulevat loppumaan.

kipsinlevitys.fi



Kipsikäsittelyn ja neuvonnan hakeminen

- Kipsikäsittelyä ja siihen liittyvää neuvontaa voi hakea Aluehallinnon asiointipalvelun kautta www.kipsinlevitys.fi Samma adress även på svenska, på sidan väljer du sedan rätt språk.
- Kipsin levitykseen soveltuvat pellot ovat nähtävissä hankkeen karttapalvelussa, VIPU-palvelussa ja Aluehallinnon asiointipalvelussa
- Kipsikäsittelyä ja kipsineuvontaa voivat hakea vain viljelijät, joilla on hallinnassaan kipsikäsittelyyn sopivia peltoja.
- Kipsikäsittely (kipsi, rahti ja levitys) ja neuvonta (2 tuntia/vuodessa) ovat viljelijöille maksuttomia ja verovapaita.



HAKUAIKA: kipsikäsittelyn ja –neuvonnan haku on nyt auki, hae asap, haku sulkeutuu kun 10 000ha täyttyy (haun toistuminen epävarmaa).

www.kipsinlevitys.fi

- KIPSI-hankkeen verkkosivut: www.ely-keskus.fi/kipsinlevitys
- Lisätietoja:

Kaakkois-Suomen ja Hämeen ELY-keskusten alue sekä Itä-Uusimaa:
Erytisasiantuntija **Niklas Grönroos**, p. 0295 022 122

Varsinais-Suomen, Satakunnan ja Pirkanmaan ELY-keskusten alue sekä Länsi-Uusimaa: Erytisasiantuntija Kati Ojala, p. 0295 023 030



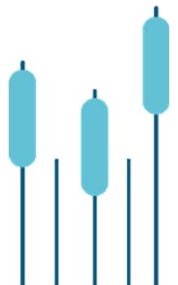
Näin homma toimii

- Hakemus täytetään ja lähetetään osoitteessa www.kipsinlevitys.fi
- Varsinais-Suomen ELY-keskus tekee hakemusten perusteella päätökset kipsikäsittelyn ja neuvonnan myöntämisestä.
- Levitys tehdään erikseen sovittuna ajankohtana sadonkorjuun jälkeen loppukesällä ja syksyllä. Mahdollisesti myös kevätkylvöjen yhteydessä ja kesantomaille.
- Kipsi toimitetaan pellon laitaan mahdollisimman lähellä levitysajankohtaa.
- Hankkeen kilpailuttama **urakoitsija hoitaa kipsin levityksen**. Kipsi levitetään levityslautasin varustetulla täsmälevittimellä.
- **Kipsin vastaanottaja vastaa pellon muokkauksesta**. Suositellaan kevytmuokattavaksi mahdollisimman pian levityksen jälkeen, suorakylvö mahdollista seuraavana keväänä.
- Pakottavista syistä (esim. liian märkä pelto) kipsin levitys voidaan siirtää seuraavalle vuodelle.



Kipsi – kalsiumsulfaatti $\text{CaSO}_4 \cdot 2\text{H}_2\text{O}$

- Vanha maanparannusaine. Kipsiä esiintyy luonnossa ja sitä syntyy lannoiteteollisuuden sivutuotteena.
- Parantaa maan mururakennetta lisäämällä maaveden ionivahvuutta. Fosfori pääsee kiinnittymään maahiukkasten pinnoille tiukemmin, ja vapautuminen maaveteen vähenee.
- Peltomaa pysyy paremmin pellolla, jolloin fosforin ja org. hiilen huuhtoutuminen vesistöihin vähenee n. 50 %.
- Vaikutus alkaa välittömästi ja kestää n. 5 vuotta.



Kipsi ei sovellu kaikille pelloille

- Sulfaatin vapautuminen ja huuhtoutuminen vesistöihin voi aiheuttaa ongelmia. Siksi kipsiä **ei** voi levittää:
 - Yli 1 ha:n suuruisten järvien valuma-alueilla, joiden viipymä on yli 10 vrk.
 - Pohjavesialueille.
 - Natura-alueille.
 - Talousvesikaivojen ympärille jätetään 30 – 100 m käsittelemätön vyöhyke maalajista riippuen.
- Lisäksi kipsiä ei voi levittää lohkoille, joilla tuotettua ruuaksi kelpaavaa satoa käytetään bioenergian tuotantoon tai ovat luomuviljelyssä.



Kipsin vaikutukset viljelyyn

- Runsaasti magnesiumia sisältävässä maassa kipsi parantaa kationitasapainoa ja helpottaa muokkautuvuutta (savimaat).
- Jos magnesiumin ja kaliumin pitoisuus on viljavuustutkimukseen perustuen ennestään huono tai huononlainen, voi kipsi johtaa Mg ja K puutoksiin (vähämultaiset hieta-, hiesu- ja hiuemaat).
- Ei vaikuta Ph-arvoon (toisin kuin maatalouskalkki CaCO_3).
- Ei happamoita peltomaata.
- Fosfori säilyy kasveille käyttökelpoisena.
- Lannoitteena rikkiä (18 %), kalsiumia (23 %) ja vähän fosforia (0,2 %).



Kipsin vaikutukset viljelyyn

- Kasvien seleenin otto vähenee ensimmäisenä vuonna levityksen jälkeen.
- Vähentää taimipolteen riskiä sokerijuurikkaalla.
- Huomioitava viljelykierrossa (nurmille vain uudistamisen yhteydessä).
- Ensisijaisesti eroosioherkille viettäville savipelloille, joissa korkea P-arvo.
- 4 tn/ha on riittävä määrä vesiensuojeluvaikutuksen saavuttamiseksi.

